



Fachrichtung Garten- und Landschaftsbau EFZ

AUSBILDUNGSDAUER
3 Jahre

ABSCHLUSS
Gärtner/in EFZ
Fachrichtung Garten- und Landschaftsbau

Landschaftsgärtner/innen

- bauen, bepflanzen und pflegen Gärten und Grünanlagen – zum Beispiel die Umgebung von öffentlichen Gebäuden, Parks, Spielplätze und Friedhöfe
- begrünen Plätze, Dächer und Fassaden
- arbeiten das ganze Jahr über fast ausschliesslich im Freien
- messen das Gelände ein, gestalten das Terrain durch Erdbewegung, legen Treppen, Wege und Plätze an
- bauen Stützmauern, Sicht- und Lärmschutzwände, Spielanlagen, Teiche und Brunnen
- schneiden Sträucher, Bäume und Hecken, pflegen Rabatten und mähen Rasen
- setzen neben Fachwissen und Körperkraft auch Maschinen und Geräte ein
- und berücksichtigen dabei Wetterlage und Bauablauf
- beraten ihre Kunden kompetent zu Gestaltung, Bepflanzung und Pflege ihrer Gärten

Die Ausbildung an der GSH

Wir bilden junge Frauen und Männer zu kompetenten Berufsleuten mit breiten gärtnerischen Kenntnissen aus. Ihnen stehen später viele Türen offen.

Zusätzlich zum Berufsschulunterricht erhalten unsere Lernenden an der GSH Unterricht in den Fächern Gemüsebau und biologisch-dynamische Grundlagen. Ergänzt wird die Fachausbildung durch Blockwochen, Exkursionen und kulturelle Angebote wie Chorsingen und Theaterprojekte. Zur Ausbildung gehört auch ein mehrmonatiges Praktikum in einer anderen Gärtnerei.

Der Unterricht fördert selbstständiges Arbeiten und stärkt die persönliche Urteilskraft. Wir vermitteln unseren Lernenden Grundlagen, damit sie Zusammenhänge erkennen und verstehen. Unsere Schule verstehen wir als Gemeinschaft: Wir bauen auf Eigenverantwortung, Wertschätzung und respektvollen Umgang mit Mensch und Natur.

Mensa und Internat

In der Mensa servieren wir täglich frische Bio-Kost. Im Internat können auf Wunsch zirka 15 Lernende in Einer- und Zweierzimmern wohnen.



Gartenbauschule Hünibach
Chartreusestrasse 7
3626 Hünibach
Telefon 033 244 10 20
info@gsh.ch
gsh.ch





ANFORDERUNGEN/VORAUSSETZUNGEN

- Abgeschlossene Realschule mit guten Leistungen
- Freude an der Arbeit im Freien und im Team
- Interesse an Pflanzen und Biologie
- Handwerkliches Geschick
- Technisches Verständnis für die Arbeit mit Maschinen und Geräten
- gute Beobachtungsgabe
- gute Gesundheit und körperliche Belastbarkeit

AUFNAHMEVERFAHREN

- Besuch einer Info-Führung
- Schnupperlehre (2 Tage) mit Aufnahmegespräch und -prüfung

AUSBILDUNGSDAUER

3 Jahre

ABSCHLUSS

Gärtner/in EFZ Fachrichtung Garten- und Landschaftsbau

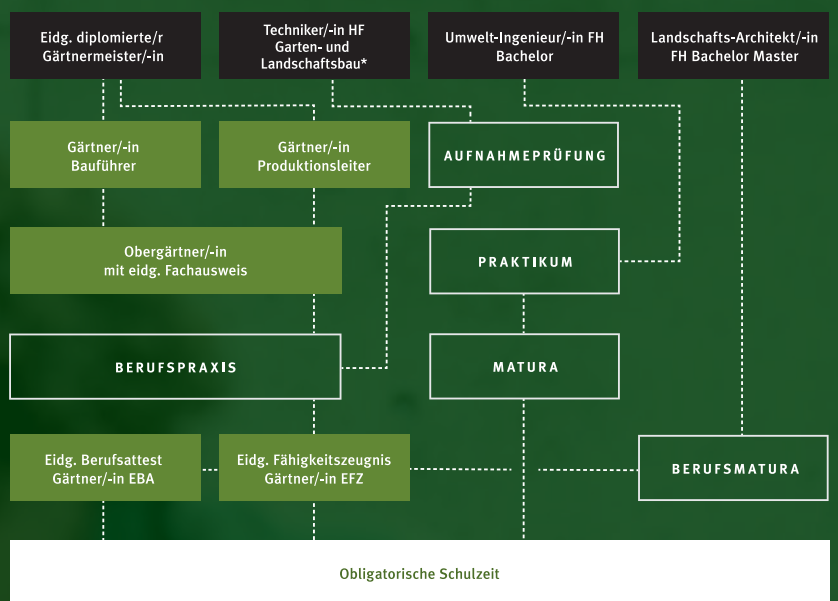
ARBEITSFELDER

Landschaftsgärtner/innen arbeiten unter anderem in Garten-Landschaftsbaubetrieben, Parks, der Friedhofspflege, in Stadtgärtnereien und botanischen Gärten. Ihre Anstellungsbedingungen sind im Gesamtarbeitsvertrag für die Grüne Branche geregelt.

GRÜNES LICHT FÜR IHRE ZUKUNFT

Grüne Lebens- und Erholungsräume gewinnen an Bedeutung – und damit auch die Berufe der Grünen Branche. Gärtner/innen profitieren von attraktiven Weiterbildungsmöglichkeiten und Perspektiven – zum Beispiel:

- **Berufsprüfung (BP):** Obergärtner/in mit eidg. Fachausweis (Spezialisierungstypen: Sport- und Golfrasen, Naturgarten, Gärtner Polier, Grünpflege, Friedhof)
- **Höhere Fachprüfung (HFP)** Gärtnermeister/in Bauführer/in
- **Höhere Fachschule:** Dipl. Techniker/in HF Bauführung Garten- und Landschaftsbau
- **Fachhochschule:** Bachelor of Science (FH) in Landschaftsarchitektur, Bachelor of Science (FH) in Umweltingenieurwesen
- **Weitere EFZ-Lehre verkürzt in 2 Jahren** (Stauden, Zierpflanzen oder andere Berufe)
- **Modulare Weiterbildungsmöglichkeiten** bieten verschiedene Fachhochschulen sowie die Kantonale Gartenbauschule Oeschberg



* Nur mit EFZ Garten- und Landschaftsbau

IHRE NÄCHSTEN SCHRITTE

- Unverbindliche Info-Führung durch unseren Betrieb. Die Daten stehen auf unserer Website unter «Veranstaltungen»
- 2-tägige Schnupperlehre

MEHR WISSEN

gsh.ch/landschaftsgaertner